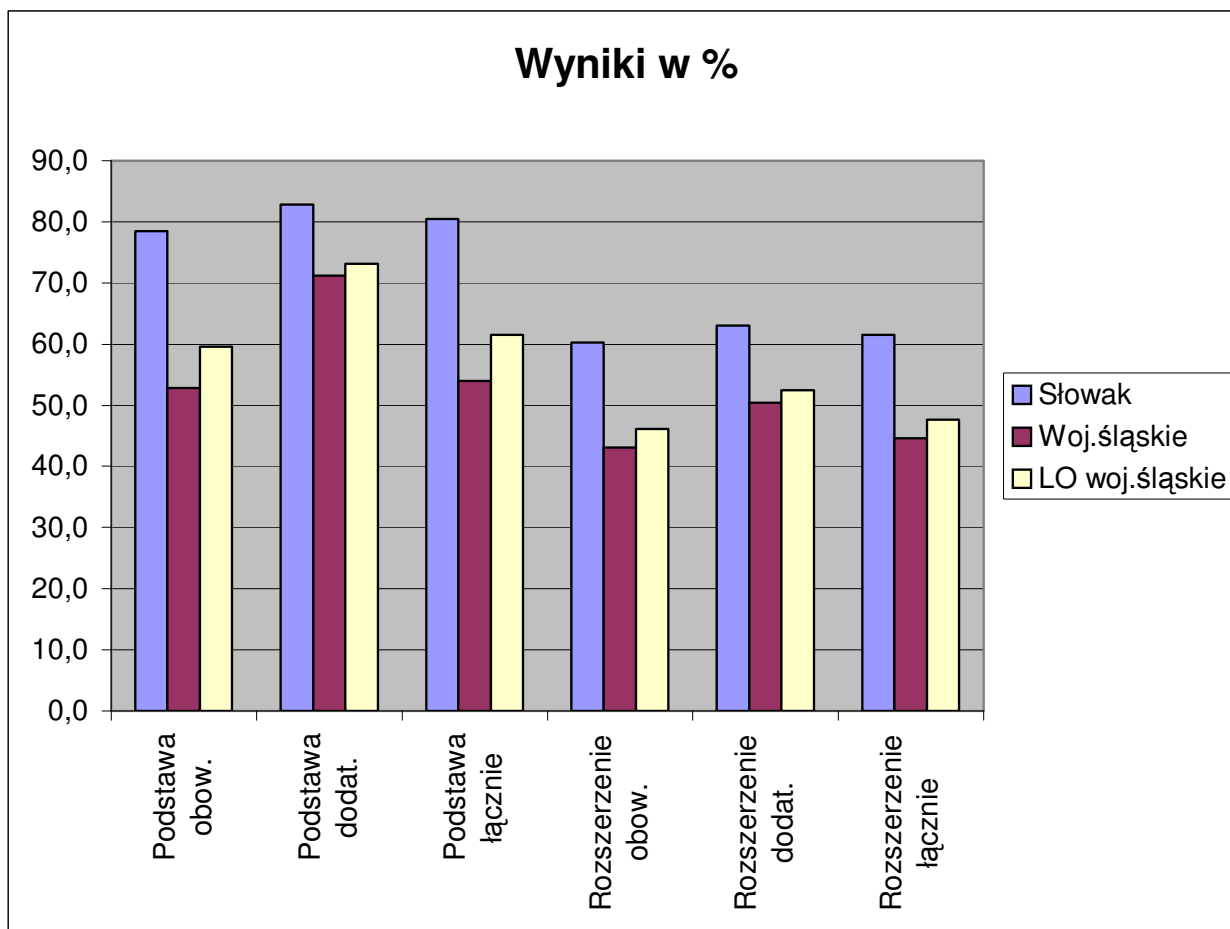


Przed analizą tego materiału należy zapoznać się z wyjaśnieniami z pliku „00wstęp”.

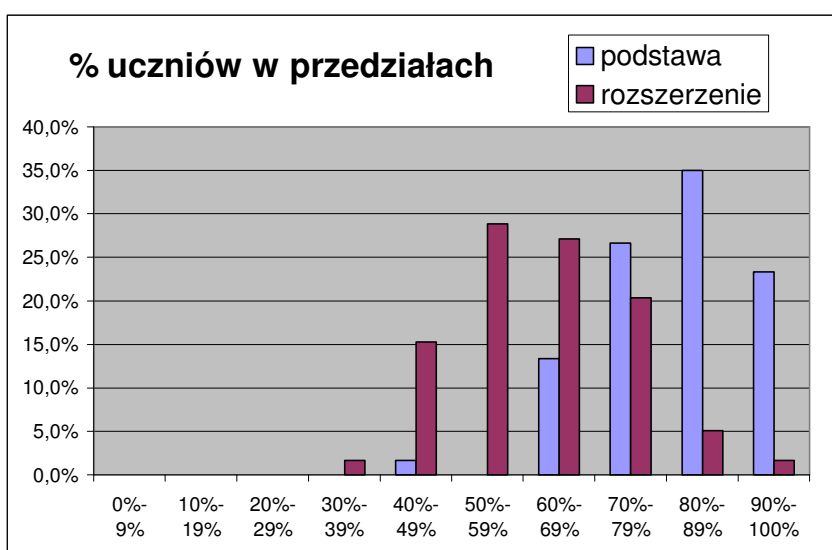
MATURA 2006
EGZAMIN PISEMNY
GEOGRAFIA

Wyniki w % GEOGRAFIA	Podstawa			Rozszerzenie		
	Podstawa obow.	Podstawa dodat.	Podstawa łącznie	Rozszerzenie obow.	Rozszerzenie dodat.	Rozsz. łącznie
Słowak	78,5	82,9	80,5	60,3	63,0	61,5
3a	81,3	80,0	80,8	63,7	52,0	59,0
3b	84,4	76,5	80,9	72,0	61,0	67,1
3c	77,0	84,5	79,5	60,3	61,0	60,5
3d	75,3	84,0	80,8	53,0	71,6	66,3
3e	76,9	88,0	78,3	56,3	72,0	58,3
3f	75,0	86,3	82,2	51,0	64,6	59,6
3g		81,0	81,0		62,0	62,0
Woj.śląskie	52,8	71,2	54,0	43,1	50,4	44,6
LO woj.śląskie	59,6	73,1	61,5	46,1	52,4	47,7
% woj.śląskiego	148,6%	116,4%	149,0%	139,8%	125,1%	137,9%
% LO woj.śląskiego	131,7%	113,4%	130,8%	130,7%	120,3%	129,0%



W kolejnej tabeli podano, jaki procent uczniów uzyskał w Słowaku wynik w poszczególnych przedziałach punktowych (procentowych).

GEOGRAFIA	% uczniów w przedziałach	
	podstawa	rozszerzenie
0%- 9%	0,0%	0,0%
10%-19%	0,0%	0,0%
20%-29%	0,0%	0,0%
30%-39%	0,0%	1,7%
40%-49%	1,7%	15,3%
50%-59%	0,0%	28,8%
60%-69%	13,3%	27,1%
70%-79%	26,7%	20,3%
80%-89%	35,0%	5,1%
90%-100%	23,3%	1,7%



Ostatnie zestawienie dotyczy osób, które zdały przedmiot.

	% tych, którzy zdali
Słowak	100,0
Woj.śląskie	94,7
LO woj. śląskie	97,4

